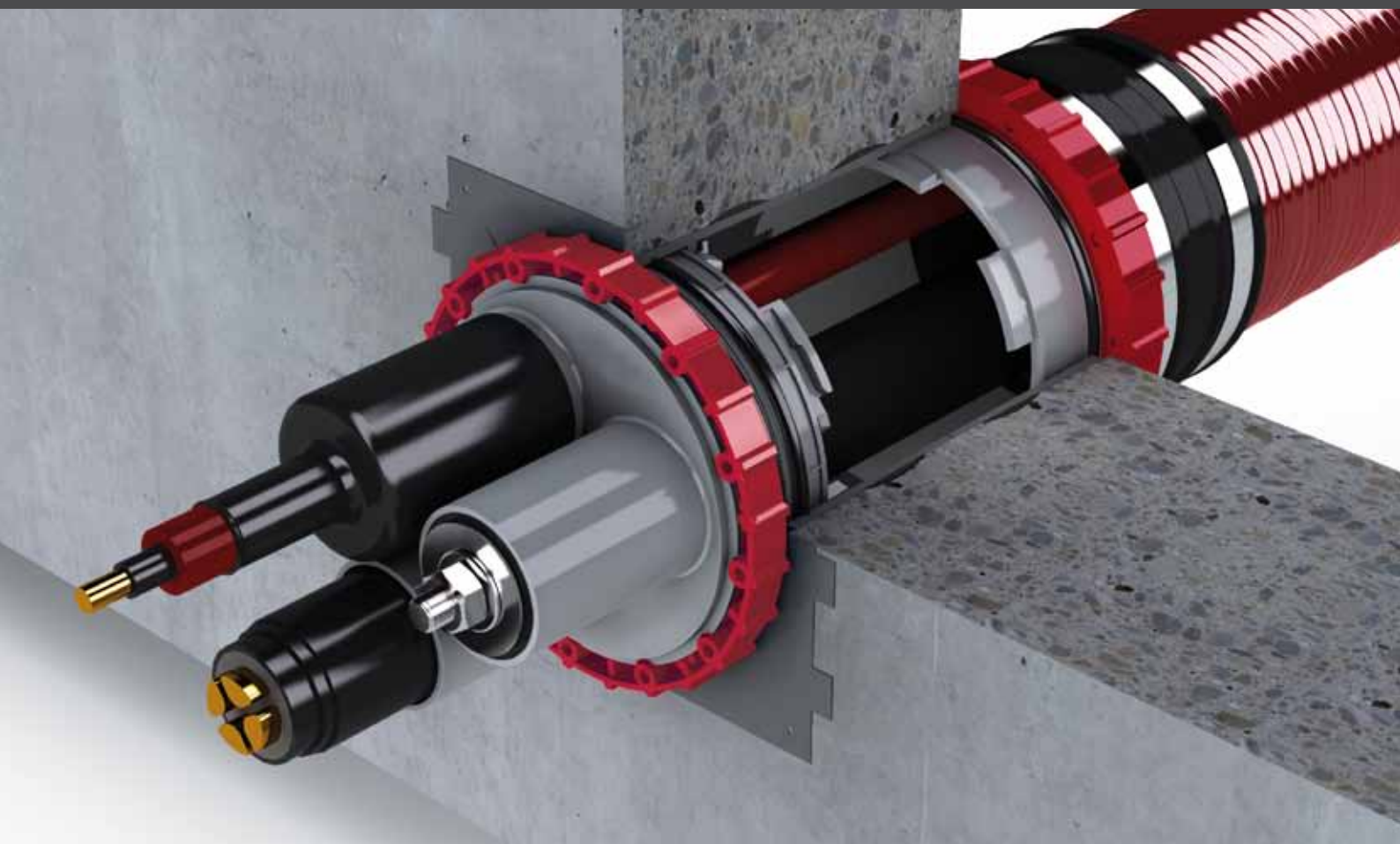


BKD 150

Bajonett-Kabeldurchführung



**24 Stunden
Lieferservice**
auf Wunsch


**Qualitäts-
garantie**
auf alle Produkte

**Weltweites
Vertriebsnetz**
für Sie vor Ort

Service-Hotline
Tel. +41 41 768 65 85
wir beraten Sie gerne

Kabel abdichten im Handumdrehen

Das BKD 150-System von UGA

Service-Hotline
Tel. +41 41 768 65 85
wir beraten Sie gerne

► Schnelle Installation dank Bajonettverschluss

Die Bajonettaufnahme des BKD 150-Systems ermöglicht den schnellen Anschluss von Systemdeckeln oder Kabelschutzrohren an die Dichtpackung. Und schon ist eine zuverlässige Abdichtung hergestellt. Einfacher lassen sich Kabel nicht abdichten. Standardmäßig werden zu den Systemdeckeln Thermo-Schrumpfmuffen TM mitgeliefert. Optional sind Kalt-Schrumpfmuffen KS erhältlich.



Systemdeckel



Dichtpackung



BKD 150-System

► Die Vorteile des BKD 150-Systems

- Schnelle, einfache Montage
- Sofort gas- und druckwasserdicht
- Dauerhaft zuverlässige Abdichtung
- Für Warm- und Kaltschrumpftechnik geeignet
- Vielfältige Varianten und Anschlussmöglichkeiten
- Variable Paketbildung
- In Spezialausführung für Doppel-/Elementwände
- Brandschutz S90 nach DIN 4102-9 nachrüstbar

► Ein System für alle Fälle

Für die wechselnden Anforderungen auf der Baustelle bietet das BKD 150-System immer die passende Variante. Zur Verfügung stehen Einfach-, Doppel-, Schräg- und Flansch-Dichtpackungen sowie verschiedene Systemdeckel, Kabel-Schutz-Systeme KSS und Anschluss-Muffen.

► Verarbeitungshinweise

Die Dichtpackung wird mit Stiftnägeln befestigt und bündig in die Verschalung einbetoniert. Zur Befestigung sind Nagellöcher in der Dichtpackung vorgesehen. Um eine Nestbildung zu verhindern, muss die Dichtpackung vollflächig von Beton umschlossen sein. Bei Einfach-Dichtpackungen ist vor dem Betonieren die Einbau-richtung festzulegen.

Die UGA-Manschettentechnik ermöglicht es, alle Arten von Rohren und Schläuchen mit dem BKD 150-System zu verbinden. Auch das nachträgliche Abdichten ist mit den UGA BKD 150-Systemeinsätzen mit integriertem Schutz gegen Auswandern möglich.



Systemdeckel



Kabel-Schutz-System KSS



BKD 150 Bajonett-Systemeinsatz mit Auswanderungsschutz

BKD 150

Bajonett-Dichtpackungen

► Sofort dicht und geschützt

Unsere Dichtpackungen fertigen wir in der Länge passend zur Wandstärke. Jede Dichtpackung wird mit einem gas- und druckwasserdichten, geschlossenen Systemdeckel als Blindverschluss geliefert. Bei Einfach-Dichtpackungen ist zusätzlich auf der Rückseite (Nichtanschlussseite) ein Schmutzdeckel enthalten. Somit bleibt der Innenraum beim Einbau sauber und die Dichtpackung ist nach dem Einbetonieren sofort gas- und druckwasserdicht.

► Dauerhafte Verbindung zum Beton

Die Dichtpackung ist mit einer 3-Stegdichtung versehen. Diese gewährleistet eine absolute Dichtheit zum Beton.



Einfach-Dichtpackung
Geeignet zum einseitigen Anschluss eines Systemdeckels oder KSS-Systems. Einsetzbar ab 50 mm Wandstärke. Die Einbaurichtung ist festzulegen!
Best.-Nr. **BKD 150-K/(L)**



Doppel-Dichtpackung
Geeignet zum beidseitigen Anschluss eines Systemdeckels oder KSS-Systems. Einsetzbar ab 100 mm Wandstärke.
Best.-Nr. **BKD 150-K2/(L)**

In Spezialausführung für Doppel-/Elementwände
Best.-Nr. **BKD 150-K/(L)-EW**
(L) = Wandstärke in mm

In Spezialausführung für Doppel-/Elementwände
Best.-Nr. **BKD 150-K2/(L)-EW**
(L) = Wandstärke in mm



Einfach-Dichtpackung mit Rohranschluss-Steckmuffe
Geeignet zum einseitigen Anschluss eines Systemdeckels oder KSS-Systems. Gegenseitig zum direkten Anschluss eines glattwandigen Kabelschutzrohrs mit 110, 125 oder 160 mm Außendurchmesser.
Mindestwandstärke 200 mm.
Best.-Nr. **BKD 150-SMB-110/(L)**
BKD 150-SMB-125/(L)
BKD 150-SMB-160/(L)

Auch lieferbar als Einfach-Dichtpackung mit Rohranschluss-Klebmuffe.
Best.-Nr. **BKD 150-KMB-(D)/(L)**

Auch lieferbar als Einfach-Dichtpackung mit Rohranschlussmuffe in Manschettentechnik.
Best.-Nr. **BKD 150-MMB-(D)/(L)**

(D) = 110, 125, 140, 160 in mm
(L) = Wandstärke in mm



Schräg-Dichtpackung
Geeignet für schräg geführte Kabel im Winkel von 30°, 45° oder 60°. Mit Hilfsrahmen und Styroporkeil. Einfach- oder Doppel-Dichtpackung auch als Paket lieferbar. Mindestwandstärke 250 mm.

Schräg-Einfach-Dichtpackung:
Best.-Nr. **BKD 150-S30-K/(L)**
BKD 150-S45-K/(L)
BKD 150-S60-K/(L)

Schräg-Doppel-Dichtpackung:
Best.-Nr. **BKD 150-S30-K2/(L)**
BKD 150-S45-K2/(L)
BKD 150-S60-K2/(L)

(L) = Wandstärke in mm



Edelstahl-Flansch-Doppel-Dichtpackung
Geeignet zur Abdichtung nach DIN 18195 Teil 9 (Fest-/Losflanschkonstruktion für schwarze Wanne). Beidseitiger Anschluss eines Systemdeckels oder KSS-Systems möglich. Auch als Paket (Flanschplatte) lieferbar. Mindestwandstärke 100 mm.

Best.-Nr. drückendes Wasser
BKD 150-KF2/T9D/(L)
Flanschdurchmesser Festflansch 525 mm.

Best.-Nr. nicht drückendes Wasser
BKD 150-KF2/T9ND/(L)
Flanschdurchmesser Festflansch 325 mm.

(L) = Wandstärke in mm

Auch lieferbar als Edelstahl-Flansch-Einfach-Dichtpackung. Mindestwandstärke 50 mm.



Alu-Flansch-Dichtpackung AF
Geeignet zur Abdichtung vor einer Kernbohrung in einer Wand oder Decke. Lieferung mit Flanschdichtung, Schutzdeckel und Befestigungselementen, wahlweise in Stahl galvanisch verzinkt oder A4 Edelstahl. Geeignet zum einseitigen Anschluss eines Systemdeckels oder KSS-Systems. Kernbohrungsdurchmesser maximal 150 mm. Flanschmaß 235 x 235 mm.

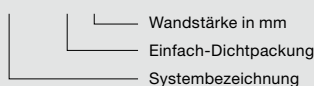
Best.-Nr. mit Befestigungselementen aus Stahl galv. verzinkt
BKD 150-AF 235/BE-VZ

Best.-Nr. mit Befestigungselementen aus A4 Edelstahl
BKD 150-AF 235/BE-A4

Produkt-Nomenklatur für BKD 150 Bajonett-Dichtpackungen (Beispiele)

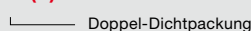
Bajonett-Einfach-Dichtpackung

BKD 150-K/(L)



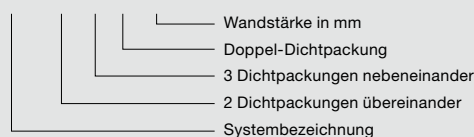
Bajonett-Doppel-Dichtpackung

BKD 150-K2/(L)



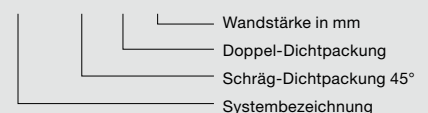
Bajonett-Doppel-Dichtpackung als Paket 2 x 3

BKD 150-2 x 3-K2/(L)



Bajonett-Schräg-Dichtpackung 45° als Doppel-Dichtpackung

BKD 150-S45-K2/(L)



Bajonett-Doppel-Dichtpackung für Doppel-/Elementwände

BKD 150-K2/(L)-EW



BKD 150 Bajonett-Systemdeckel und weitere Anschlussmöglichkeiten

► Ein Anschluss, viele Möglichkeiten

An die BKD 150-Dichtpackung lässt sich sowohl ein Systemdeckel mit Stutzen oder Muffe als auch ein Kabel-Schutz-System KSS anschließen. Zum nachträglichen Abdichten verlegter Kabel empfehlen wir den BKD 150 Systemeinsatz mit Schutz gegen mögliches Auswandern.

► Handhabung

Systemdeckel und Kabel-Schutz-Systeme werden vor Verlegung der Kabel mithilfe des Gelenk-Stirnloch-Schlüssels GSS montiert. Unbelegte Systemdeckelstutzen können mit Verschluss-Stopfen VS abgedichtet werden und stehen so für eine Nachbelegung zur Verfügung.

► Kalt- oder Warmschrumpftechnik

In der Standardausführung liefern wir Systemdeckel mit Thermo-Schrumpfmuffen aus. Optional sind Kalt-Schrumpfmuffen erhältlich.



BKD 150 Bajonett-Systemeinsatz

Geteilte Gummi-Press-Dichtung mit Wechseleinsatz zur Verwendung in BKD 150 Dichtpackung. Für den nachträglichen Einbau geeignet. Auswanderungsschutz durch Bajonett-Verrastung.

Best.-Nr. **BKD 150-WA/(Z)x(D)**
(Z) = Anzahl der Kabel/Rohre
(D) = Durchmesser der Kabel/Rohre



Systemdeckel mit Manschette

Geeignet zum flexiblen Anschluss von Rohren bzw. Kabel-Schutz-Systemen an eine Dichtpackung. Kompatibel mit allen Leitungsschutzsystemen. Haupteinsatzgebiet: Anschluss von KSS-Systemen.

Best.-Nr. **BKD 150-DMM (D1)-(D2)**
(D1) = Unterer Anwendungsbereich
(D2) = Oberer Anwendungsbereich



Systemdeckel geschlossen
Blindverschluss für unbelegte Dichtpackungen.
Dieser Systemdeckel ist im Lieferumfang jeder Dichtpackung enthalten.

Best.-Nr. **BKD 150-D**



Systemdeckel mit einem Stutzen und einer Thermo-Schrumpfmuffe
Ausführung für ein Kabel mit Durchmesser 34–108 mm.

Best.-Nr. **BKD 150-D1/110**

Ausführung für ein Kabel mit Durchmesser 26–78 mm.

Best.-Nr. **BKD 150-D1/80**



Systemdeckel mit acht Stutzen und vier Thermo-Schrumpfmuffen

Vier Stutzen sind im Lieferzustand geschlossen, sie können bei Bedarf durchbrochen werden. Geeignet für maximal vier Kabel mit Durchmesser 7–23 mm und maximal vier Kabel mit Durchmesser 7–33 mm. Als Zubehör sind verschiedene Aufteilkappen AK oder Verschluss-Stopfen VS 25 bzw. VS 35 lieferbar.

Best.-Nr. **BKD 150-D8/35/25**



Als weiteres Zubehör ist ein spezielles Warmschrumpfmuffen-Set für die nachträglich durchbrechbaren Stutzen lieferbar.

Best.-Nr. **BKD 150-TM Set-D8**



Systemdeckel mit drei Stutzen und drei Thermo-Schrumpfmuffen

Geeignet für drei Kabel mit Durchmesser 22–57 mm. Als Zubehör sind verschiedene Aufteilkappen AK oder Verschluss-Stopfen VS 60 (Neu: VS 59) lieferbar.

Best.-Nr. **BKD 150-D3/59**



Systemdeckel mit sieben Stutzen und sieben Thermo-Schrumpfmuffen

Geeignet für sieben Kabel mit Durchmesser 7–36 mm. Als Zubehör sind verschiedene Aufteilkappen AK oder Verschluss-Stopfen VS 38 lieferbar.

Best.-Nr. **BKD 150-D7/38**



Systemdeckel mit Manschette

Zum Anschluss eines Kabelschutzrohrs mit 80, 110, 125, 140 bzw. 160 mm Außendurchmesser. Zwischengrößen auf Anfrage.

Best.-Nr. **BKD 150-DMM 80**
BKD 150-DMM 110
BKD 150-DMM 125
BKD 150-DMM 140
BKD 150-DMM 160



Kabel-Schutz-Systeme KSS

UGA Kabelschutzschläuche sind in vier Durchmessern mit vielfältigen Anschlusselementen erhältlich. Zur Verbindung mit der BKD 150-Dichtpackung verwenden Sie das Kabel-Schutz-System KSS B150. Weiter Informationen finden Sie unter der Rubrik KSS-Systeme.

BKD 150 Bajonett-Systemeinsätze für den nachträglichen Einbau

► Die Vorteile der BKD 150 Systemeinsätze

- Nachträglicher Einbau in Dichtpackungen BKD 150 und in Dichtpackungen anderer Hersteller möglich
- Schnelle und einfache Montage (ohne Schrumpfen)
- Sofort gas- und druckwasserdicht
- Auswanderungsschutz durch Bajonett-Verrastung
- Vielfältige Varianten und Abdichtmöglichkeiten
- Garantierte Dichtigkeit und Sicherheit durch die bewährte Technik der Gummi-Press-Dichtungen GPD
- Abwinkelungen der Medienrohre bis 8° möglich
- Aufnahme axialer Bewegungen
- Schallisolierend
- Nagetierschutz

► Hochwertige Materialien

Alle Metallteile bestehen aus A2-Edelstahl. Wahlweise sind Ausführungen in A4-Edelstahl erhältlich. Die Gummidichtelemente sind aus hochwertigem EPDM gefertigt. Auf Wunsch setzen wir auch NBR-, für Trinkwasser zugelassenen EPDM-, Silikon- oder FPM-Gummi ein.



BKD 150 Bajonett-Systemeinsatz mit Wechseleinsatz
Geteilter Bajonett-Systemeinsatz mit Wechseleinsatz zum Einbau in BKD 150 Dichtpackungen (Anschlussseite).

Best.-Nr. **BKD 150-WA/(Z)x(D)**
Bajonett-Systemeinsatz BKD 150, mit Auswanderungsschutz, geteilt, EPDM-Gummi 1-lagig, mit 2-lagigem Wechseleinsatz Ø 110 mm.
(Z) = Anzahl der Kabel/Rohre
(D) = Durchmesser der Kabel/Rohre

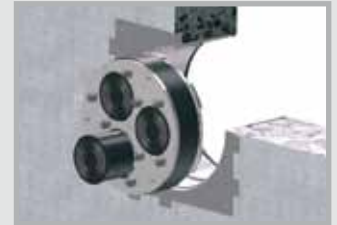
Maximal mögliche Belegung:

Z = Anzahl der Kabel/Leitungen	D = Durchmesser der Kabel/Leitungen
0	Blindverschluss möglich
1	bis 110 mm
3	bis 42 mm
5	bis 34 mm
7	bis 29 mm
9	bis 24 mm

Andere Belegungen und Kombinationen auch von unterschiedlichen Durchmessern möglich.



BKD 150 Bajonett-Systemeinsatz mit Wechseleinsatz
Der Bajonett-Systemeinsatz kann ungeachtet der späteren Belegung montiert werden. Je nach Kabel- oder Rohrbelegung wird ein entsprechender Wechseleinsatz genutzt. Eine Änderung der Belegung ist durch Austausch des Wechseleinsatzes jederzeit möglich.



BKD 150 Bajonett-Systemeinsatz mit Zwiebelchnitt
Mit dem Bajonett-Systemeinsatz BKD 150-ZS/3x(22-54) lassen sich bis zu drei Kabel oder Rohre mit den Durchmessern 22 bis 54 mm sicher abdichten. Die Zwiebel-schnitte können stufenlos an die Kabeldurchmesser angepasst werden.

► Funktion

Durch das Anziehen der Sechskantmuttern werden die Gummischeiben aneinandergedrückt. Der Pressdruck bewirkt eine sichere und dauerhafte gas- und wasser-dichte Abdichtung.

Hinweis: Bajonett-Systemeinsätze dürfen nicht als Festpunkte oder Lager verwendet werden!



BKD 150 Bajonett-Systemeinsatz mit Zwiebelchnitt
Geteilter Bajonett-Systemeinsatz mit Zwiebelchnitt zum Einbau in BKD 150 Dichtpackungen (Anschlussseite).

Best.-Nr. **BKD 150-ZS/3x(22-54)**
Bajonett-Systemeinsatz BKD 150, mit Auswanderungsschutz, geteilt, EPDM-Gummi 1-lagig, mit 3 Zwiebel-schnitt-einsätzen für Kabel-Ø 22-54 mm.

Für 0 bis maximal 3 Kabel/Rohre mit den Durchmessern 22-54 mm

Maximal mögliche Belegung:

Z = Anzahl der Kabel/Leitungen	D = Durchmesser der Kabel/Leitungen
0	Blindverschluss möglich
1	22 bis 54 mm (stufenlos)
2	22 bis 54 mm (stufenlos)
3	22 bis 54 mm (stufenlos)

Einfach so viele Gummielemente entfernen, bis der gewünschte Durchmesser erreicht ist. Möchten Sie eine Bohrung nicht belegen oder eine Dichtpackung blind verschließen, belassen Sie die Gummiteile in der Dichtung. Die Systemeinsätze mit UGA sind universell einsetzbar! Weitere Informationen zu Dichtungs- und Systemsätzen mit Zwiebel-schnitten finden Sie im Katalog unter der Rubrik GPD/FU.



3-Finger-Aufteilkappen AK
 Warmschumpftechnik zur Abdichtung von drei Kabeln in einem Systemdeckelstützen.
 Best.-Nr. **AK 35-3F-12/2** für Systemdeckel BKD 150-D8/35/25. Geeignet für Kabel mit Außendurchmesser 2–11 mm.
 Best.-Nr. **AK 50-3F-22/5** für Systemdeckel BKD 150-D8/35/25 und BKD 150-D7/38. Geeignet für Kabel mit Außendurchmesser 5–21 mm.
 Best.-Nr. **AK 75-3F-29/8** für Systemdeckel BKD 150-D3/59. Geeignet für Kabel mit Außendurchmesser 8–28 mm.



4-Finger-Aufteilkappen AK
 Warmschumpftechnik zur Abdichtung von vier Kabeln in einem Systemdeckelstützen.
 Best.-Nr. **AK 35-4F-13/2** für Systemdeckel BKD 150-D8/35/25. Geeignet für Kabel mit Außendurchmesser 2–12 mm.
 Best.-Nr. **AK 50-4F-20/5** für Systemdeckel BKD 150-D8/35/25 und BKD 150-D7/38. Geeignet für Kabel mit Außendurchmesser 5–19 mm.
 Best.-Nr. **AK 75-4F-29/8** für Systemdeckel BKD 150-D3/59. Geeignet für Kabel mit Außendurchmesser 8–28 mm.



Verschluss-Stopfen VS
 Zum Abdichten unbelegter Systemdeckelstützen. Kann bei Nachbelegung schnell wieder entfernt werden.
 Ausführungen für Stützen mit Ø 25, 35, 38, 59 mm lieferbar.
 Best.-Nr. **VS 25 / VS 35 / VS 38 / VS 59**



Kalt-Schrumpfmuffe KS
 Zur einfachen und schnellen Montage ohne Hilfsmittel, bei jeder Witterung. 2 bar gas- und wasserdicht. Für alle Systemdeckel lieferbar.



Gelenk-Stirnloch-Schlüssel GSS
 Für die Montage sämtlicher Systemdeckel und KSS-Systeme. Mit verstellbarem Schenkel.
 Best.-Nr. **GSS**



Schmelzklebeband SKB
 Kaltverschweißendes Band mit sehr guten Klebeeigenschaften zum Abdichten und als Korrosionsschutz. Ideal zum Umwickeln von Kabeln und Rohren, um den Durchmesser zum Aufschumpfen zu vergrößern. Geeignet für alle Kunststoffe und Metalle. Stärke: 1 mm, Breite: 50 mm, Rollenlänge: 3,00 m
 Best.-Nr. **SKB**



Kabelreiniger KR
 Zur umweltfreundlichen Reinigung von Kabeln aller Art, auch bei hartnäckiger Verschmutzung. Geruchlos und rückstandsfrei verdunstend. Sprühflasche mit 500 ml, Flasche mit 1.000 ml und Gebinde mit 5.000 ml.
 Dichte bei 20 °C: 0,764 g/cm³
 Flammpunkt: > 61 °C
 Verdunstungszahl: 60
 Kennzeichnung: X_n
 Best.-Nr. **KR**

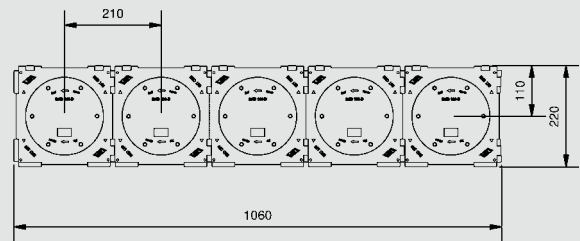


Drehmoment-Schraubendreher 5 Nm
 mit fest eingestelltem Drehmoment.

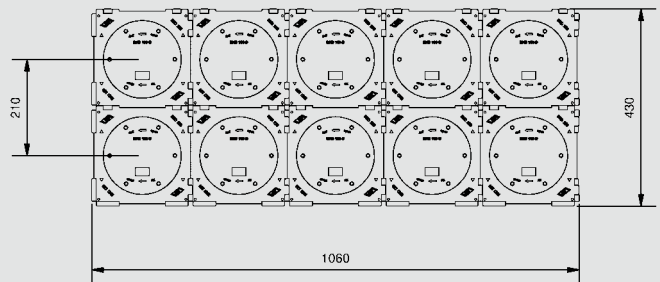
► Variable Paketbildung

Einzelne Dichtpackungen können beliebig neben- und übereinander zusammengesteckt werden.

BKD 150-1x5-K2/(L)

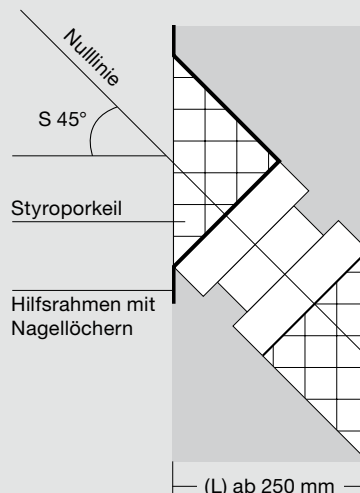


BKD 150-2x5-K2/(L)



Schräg-Dichtpackung

Schnittdarstellung Schräg-Doppel-Dichtpackung 45°



Geprüfte Dichtigkeit

Die Dichtigkeit der Bajonett-Kabeldurchführung BKD 150 wurde mit einem eigens dazu angefertigten Prüfkörper, bestehend aus einem versiegelten Betonteil und einer Prüfglocke, untersucht. Dabei kamen drei Systemdeckel zum Einsatz: der Blinddeckel (BKD 150-D), der Systemdeckel mit einem Stutzen (BKD 150-D1/110) und der Systemdeckel mit drei Stutzen (BKD 150-D3/59).



Bei der Heliumuntersuchung lieferte der Partialdruck des Heliums in der Luft direkt nach dem Versuchsaufbau Aufschluss über die Leckrate des Systems. Bei der Zerstörungsprüfung wurde der Druck solange erhöht, bis der Deckel kollabierte.

► Durchgeführte Prüfungen

- Gasdichtigkeit mit Luft bei einem Überdruck von 1 bar.
- Gasdichtigkeit mit Helium bei einem Überdruck von 5 bar.
- Druckwasserdichtigkeit bei einem Überdruck von 5 bar.
- Zerstörungsprüfung

► Prüfergebnisse

Die erzielten Ergebnisse übertreffen bei weitem die in der Praxis geforderten Werte.

• Gasdichtigkeit

Der Partialdruck (direkt nach dem Versuchsaufbau) betrug $5,4 \times 10^{-6}$ mbar. Dieses ist ein sehr guter Wert, da der Partialdruck von Helium in der Luft bei ca. $4,8 \times 10^{-6}$ mbar liegt.

• Druckwasserdichtigkeit

Es war kein Flüssigkeitsaustritt vorhanden.

• Zerstörungsprüfung

BKD 150-D (Blinddeckel)	5,00 bar
BKD 150-D1/80	>20 bar
BKD 150-D3/59	>20 bar