



Raychem

Isolationssysteme für den Anlagen- und Kleintierschutz/Vogelschutz



SPLICETEC AG
Bösch 37
CH-6331 Hünenberg ZG / Switzerland

Telefon: +41 41 768 65 85
E-Mail: info@splicetec.ch
www.splicetec.ch



AUTHORIZED DISTRIBUTOR

Kurzschlüsse, verursacht durch Vögel, die in Mittelspannungsanlagen eindringen, sind eine zwar seltene, aber ernst zu nehmende Gefahr für die Stromversorgung.

Gleiches gilt für Kopfarmaturen von Stützisolatoren und Masttrafoanschlüssen mit angeschlossenen Leiterseilen.

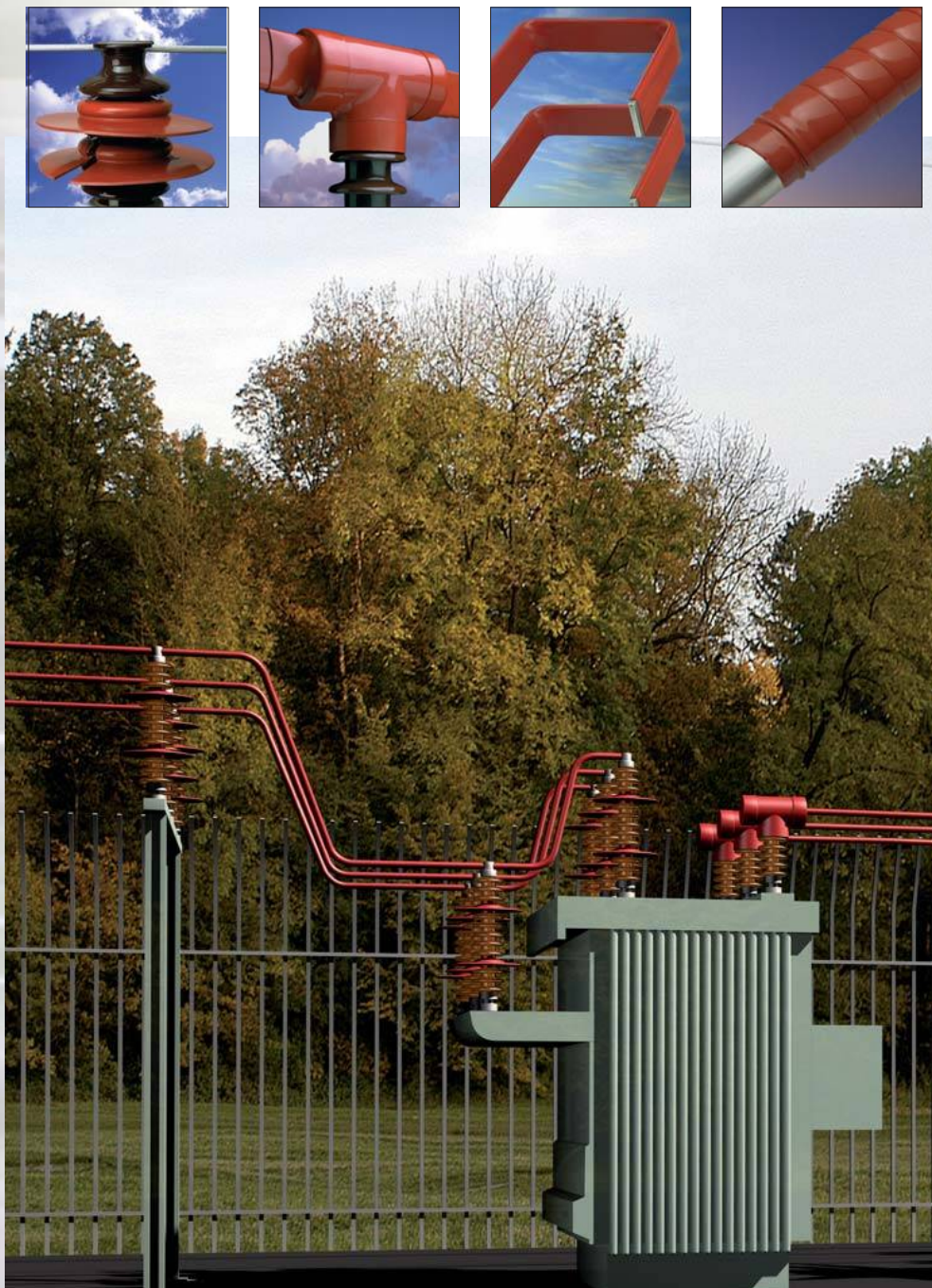
Zur Reduzierung dieser Gefahrenpunkte entwickelten wir Produkte, die eine nachträgliche Isolation an Anlagen unterschiedlichster Bauart ermöglichen. Das System besteht aus wärmeschrumpfenden Schläuchen, Bändern, Folien und Formteilen, welche aus einem eigens für den Einsatz unter Freiluftbedingungen und für Mittelspannungsanlagen entwickelten, molekularvernetzten Kunststoff gefertigt werden. Die Isolierung sichert einen beständigen Schutz auch bei erschwerten Umweltbedingungen.

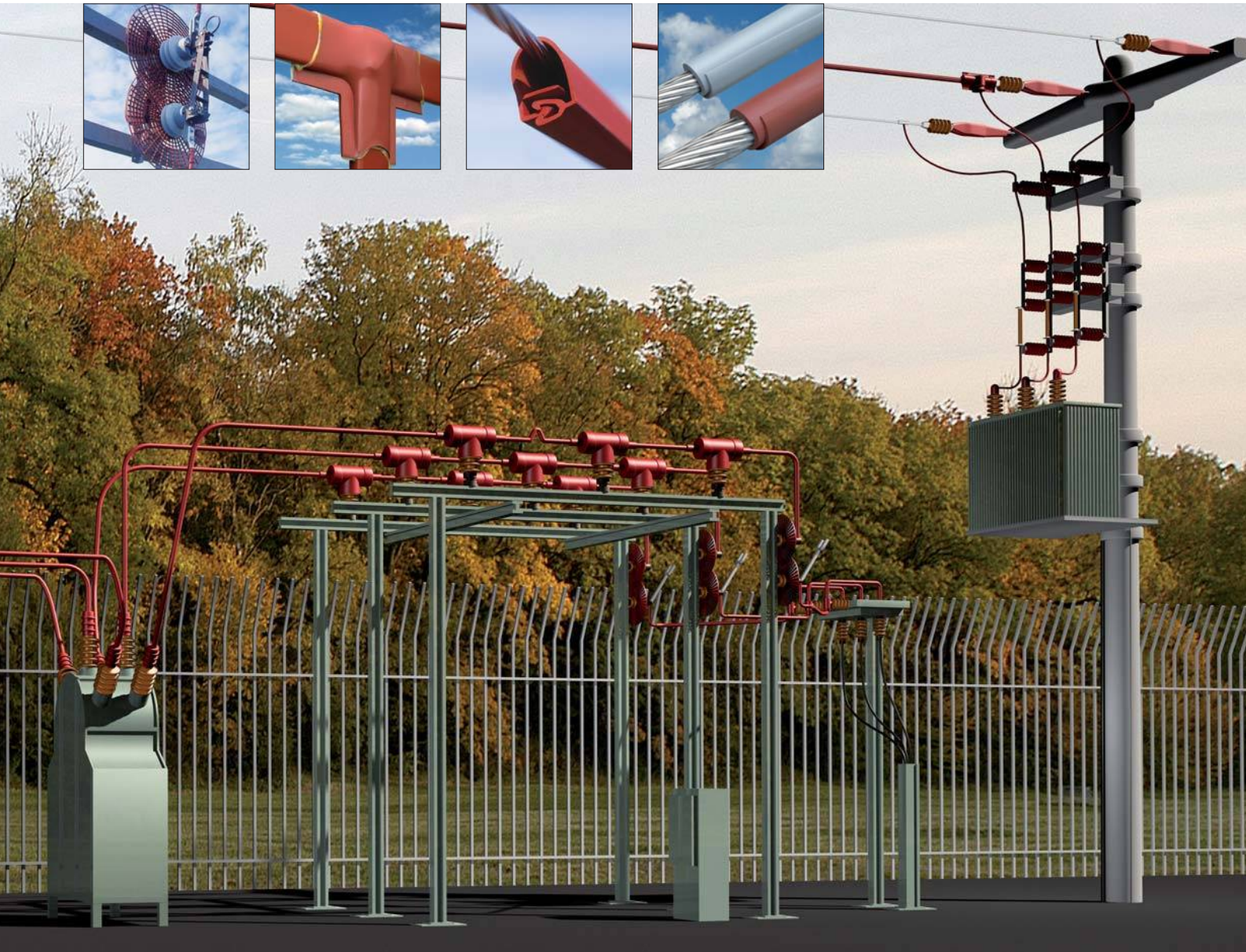
Zum Schutz der Vögel gegen gefährliche Annäherung an spannungsführende Leiterseile oder Kopfarmaturen von Stützisolatoren auf Beton- und Metallmasten entwickelten wir die Raychem BCIC Vogelschutzhaube.

Die Haube besteht aus flexiblem Kunststoff, der eine hohe Beständigkeit gegen UV-Strahlung, Kriechstrom und Bewitterung besitzt. Das verwendete Material hat sich bei ähnlichen Anwendungen hervorragend bewährt.

Der Aufbau der Haube erlaubt eine Anwendung für unterschiedliche Isolatorabmessungen der Reihen 10 kV und 20 kV.

Stützisolatoren auf Masten werden mit der Vogelschutzhaube abgedeckt, die die Leiterseile im Bereich der Isolatoren isoliert. Durch den flexiblen Werkstoff der Haube kann bei Anordnungen mit 2 Isolatoren die Haube den gebogenen Leiterseilen einfach angepasst werden.





Klapphaube zur Isolation von Übergängen an Stützisolatoren

BCIC-7.5D/18-3

Klapphaube aus kriechstromfestem Material zur Isolation an Rohrverbindungen am Stützisolator.

Temperaturbereich: -40°C bis $+105^{\circ}\text{C}$

Lieferform: Stückware,
je 10 Stück/Karton

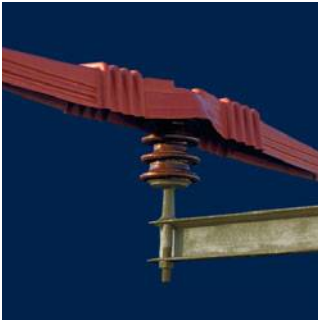


Klapphaube für 1 kV Trafoanschlüsse

BCIC-2D/5-2

Klapphaube aus Niederspannungsmaterial zur Abdeckung und Isolation an den niederspannungseitigen Anschlüssen von Transformatoren. Bei Transformatorwechsel kann die Haube zerstörungsfrei geöffnet und wieder verwendet werden.

Temperaturbereich: -40°C bis $+105^{\circ}\text{C}$



Vogelschutzhaube für Stützisolatoren

BCIC 3313/3314

Die BCIC Vogelschutzhaube wurde gemäß den Anforderungen für Vogelschutz laut DIN VDE 0210/12.85 Abschnitt 8.10 entwickelt. Sie dient zum Schutz der Vögel vor spannungsführenden Leiterseilen und Kopfarmaturen von Stützisolatoren auf Beton- und Metallmasten.

Temperaturbereich: -40°C bis $+105^{\circ}\text{C}$

Detailinformationen siehe Datenblatt EPP 0708



2 Hauben in paralleler Anordnung bei „doppelter Sicherheit“



Rechtwinklige Isolierformteile

227R/SMOE

Kriechstromfeste, witterungsbeständige, flexible Formteile aus halogenfreiem EVA-Material.

Temperaturbereich: -55°C bis $+105^{\circ}\text{C}$

Elektrische Durchschlagsfestigkeit: 13 kV/mm

Lieferform: Stückware



227R077 – Formteil zur Abdeckung am Anschluss des MO-Überspannungsableiters



Stufenformteile

208R/BCIC

Kriechstromfestes, witterungsbeständiges, flexibles Stufenformteil aus halogenfreiem EVA-Material.

Temperaturbereich: -40°C bis $+105^{\circ}\text{C}$

Elektrische Durchschlagsfestigkeit: 13 kV/mm

Lieferform: Stückware



208R066 – Formteil zur Abdeckung an einem Ventilableiter, Haube nach unten offen

Isolationssysteme für den Vogelschutz



Schrumpfschläuche zur Isolation von Sammelschienen bis 30 kV

BBIT/BPTM

Kriechstromfester, witterungsbeständiger, flexibler Schrumpfschlauch aus halogenfreiem EPR-Material.

Temperaturbereich: -55°C bis +105°C

Elektrische Durchschlagsfestigkeit: 13 kV/mm

Lieferform: Spulenware

Detailinformationen siehe Datenblatt EPP 0608 (BPTM), EPP 0607 (BBIT)



Isolierstoffgehäuse zur Abdeckung von Leitungsträgern und Isolatorköpfen an Sammelschienenanlagen

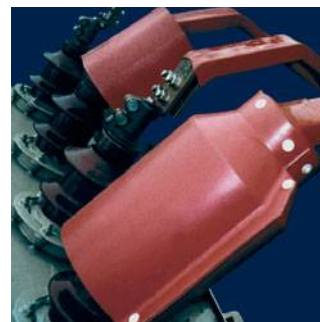
BCIC/SMOE

Kriechstromfeste, witterungsbeständige Garnituren aus halogenfreiem EPR-Material.

Temperaturbereich: -40°C bis +105°C

Elektrische Durchschlagsfestigkeit: 13 kV/mm

Lieferform: komplette Garnituren bzw. Abdeckhauben alleine



Öffnungsfähige Isolierschutzhaube für Transformatoren, Durchführungen

BCIC 1532

Zweiteilige kriechstromfeste und witterungsbeständige Isolierstoffhaube, nicht schrumpfend.

Temperaturbereich: -40°C bis +105°C

Lieferform: Zweiteilige Haube und Kunststoffschrauben



Isolierung der senkrechten Ableitungen an einer Gittermast-Station mit BPTM-Schäuchen



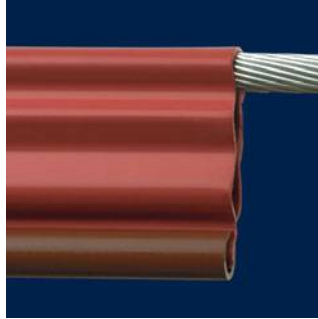
Isoliermanschette für Mittelspannungsfreileitungen

MVLC
Kriechstromfeste, nachinstallierbare Leiterseilumhüllung zum Schutz gegen Kurzschlüsse bei Leiterseilberührung und Erdschlüsse durch Baumwuchs.

Temperaturbereich: -40°C bis $+105^{\circ}\text{C}$

Lieferform: Spulenware

Detailinformationen siehe Datenblatt EPP 0764



Isoliermanschette für Freileitungen

OLIC-C
Olic ist eine aufsteckbare Isolierabdeckung für Freileitungen und bietet Schutz zur Vermeidung eines Stromausfalls.

Temperaturbereich: -40°C bis $+105^{\circ}\text{C}$

Lieferform: Stücke von 1 m und 3 m

Detailinformationen siehe Datenblatt EPP 0612



Isolierformteil für Mittelspannungsfreileitungen

SMOUV 1171
Das Isolationsformteil SMOUV 1171 wird als Vogelschutz gerader Anschlüsse an Freiluft-Masttransformatoren eingesetzt.

Temperaturbereich: -40°C bis $+105^{\circ}\text{C}$



Werkzeug zur Installation von langen Seillängen



Mit OLIC-C abgedeckte Rundkupferverbindung an einem Gittermast



Handwerkzeug für Montage von kurzen Längen

Isolationssysteme für den Vogelschutz



Klapphaube zur Isolation von z.B. Seilabspannklemmen

BCIC-9/10/3-L

Kriechstromfeste Klapphaube zur nachträglichen Isolation an Abspannklemmen.

Temperaturbereich: -40°C bis $+105^{\circ}\text{C}$

Lieferform: Stückware



Kriechstromfeste Klapphaube für Überspannungsableiter

BCAC

Kriechstromfeste Klapphaube zur Isolation der Anschlüsse an Überspannungsableitern, Auslässe variabel nach oben und seitlich möglich.

Temperaturbereich: -40°C bis $+105^{\circ}\text{C}$

Lieferform: Stückware



Kriechstromfestes Ringgitter für Isolatoren

BISG

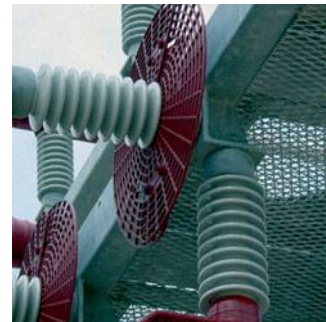
Ringgitter aus kriechstromfestem Material zur nachträglichen Installation an z.B. Isolatoren als Schutz gegen Störungen durch Kleintiere oder Vögel. Das Gitter kann im Durchmesser vor Ort gekürzt werden.

Temperaturbereich: -40°C bis $+105^{\circ}\text{C}$

Lieferform: Stückware, je 10 Stück/Karton



Isolierung mit BCIC-Klapphauben an Seil-Abspannklemmen, um z.B. den Abstand zwischen Isolatorende und Traversenanschluss zu erhöhen



AUTHORIZED DISTRIBUTOR

splicetec Co. Inc. – innovative and economical solutions for the electrical power industry: cable accessories, connectors & fittings, insulators & insulation, surge arresters, switching equipment, lighting controls, power measurement and control.

SPLICETEC AG

Bösch 37

CH-6331 Hünenberg ZG / Switzerland

Telefon: +41 41 768 65 85

E-Mail: info@splicetec.ch

www.splicetec.ch